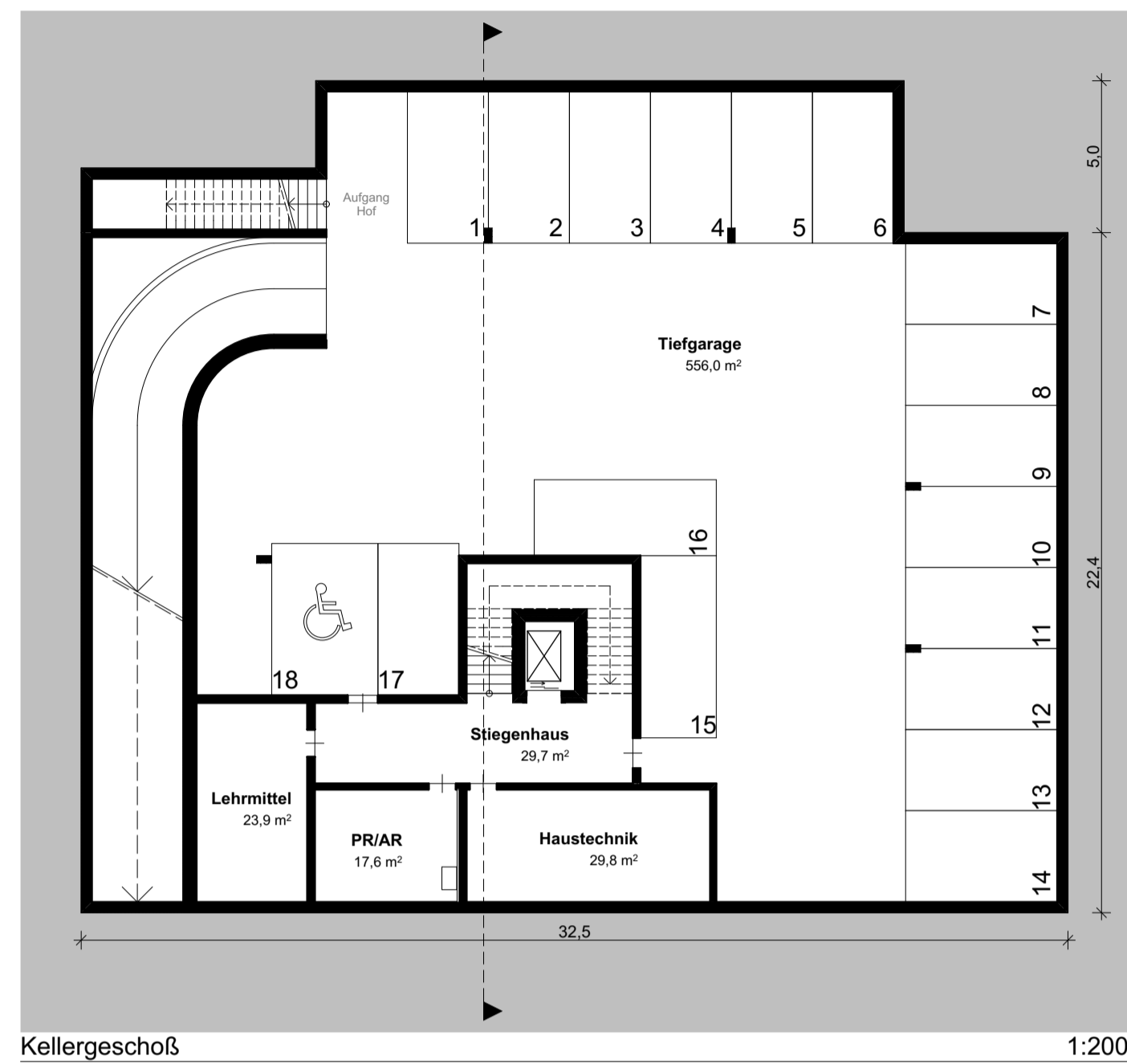
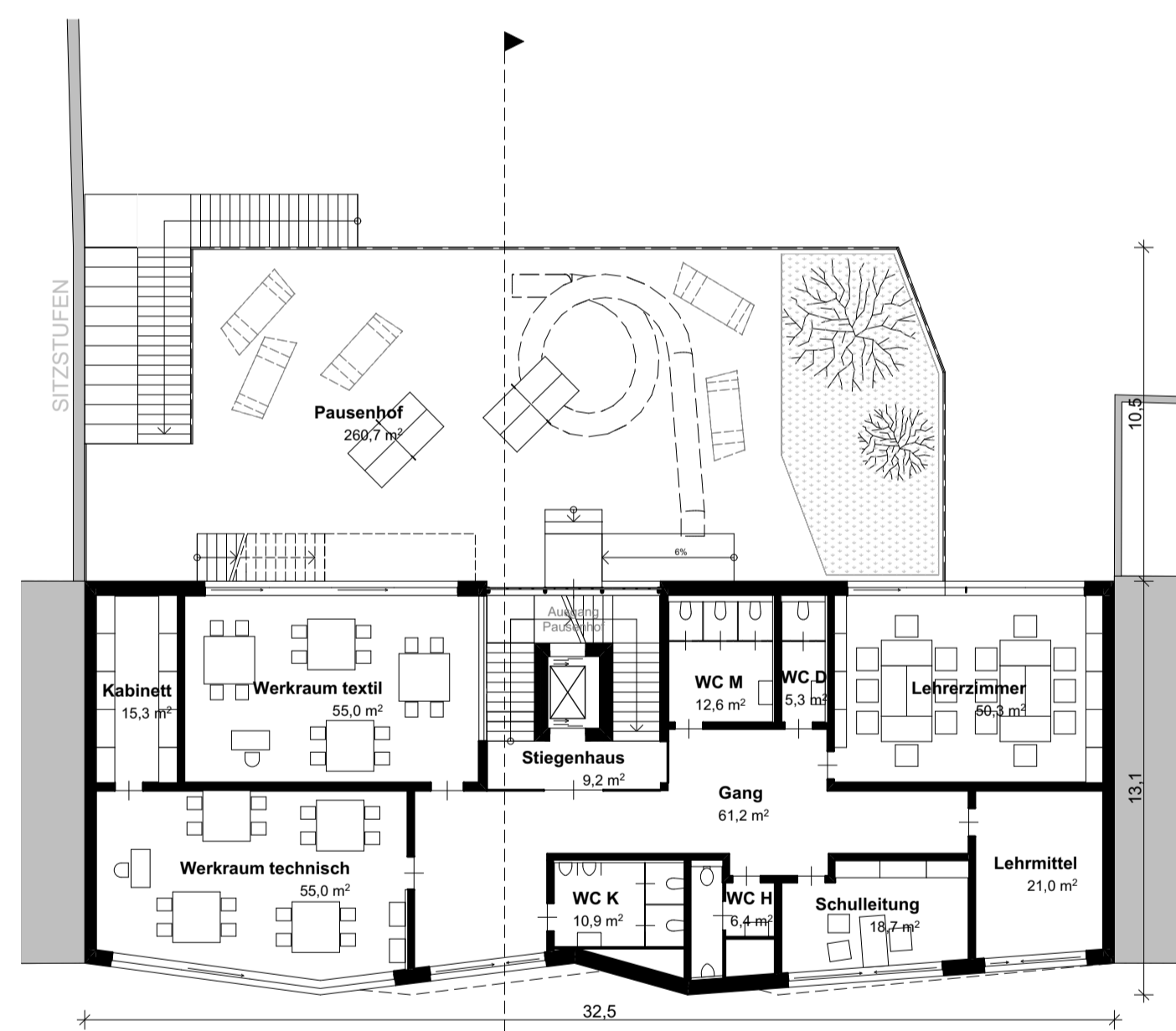


IOÖ BAUTECHNIKPREIS 2016

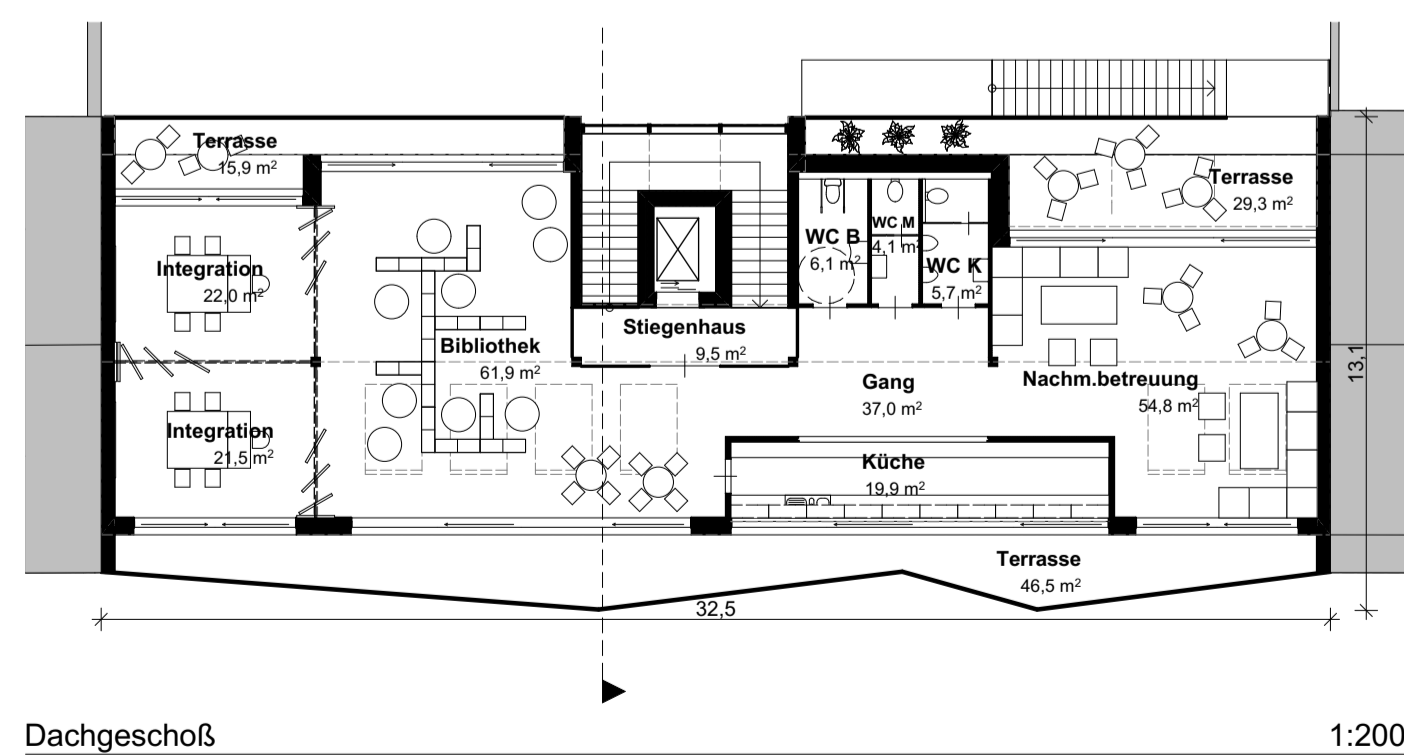
020607



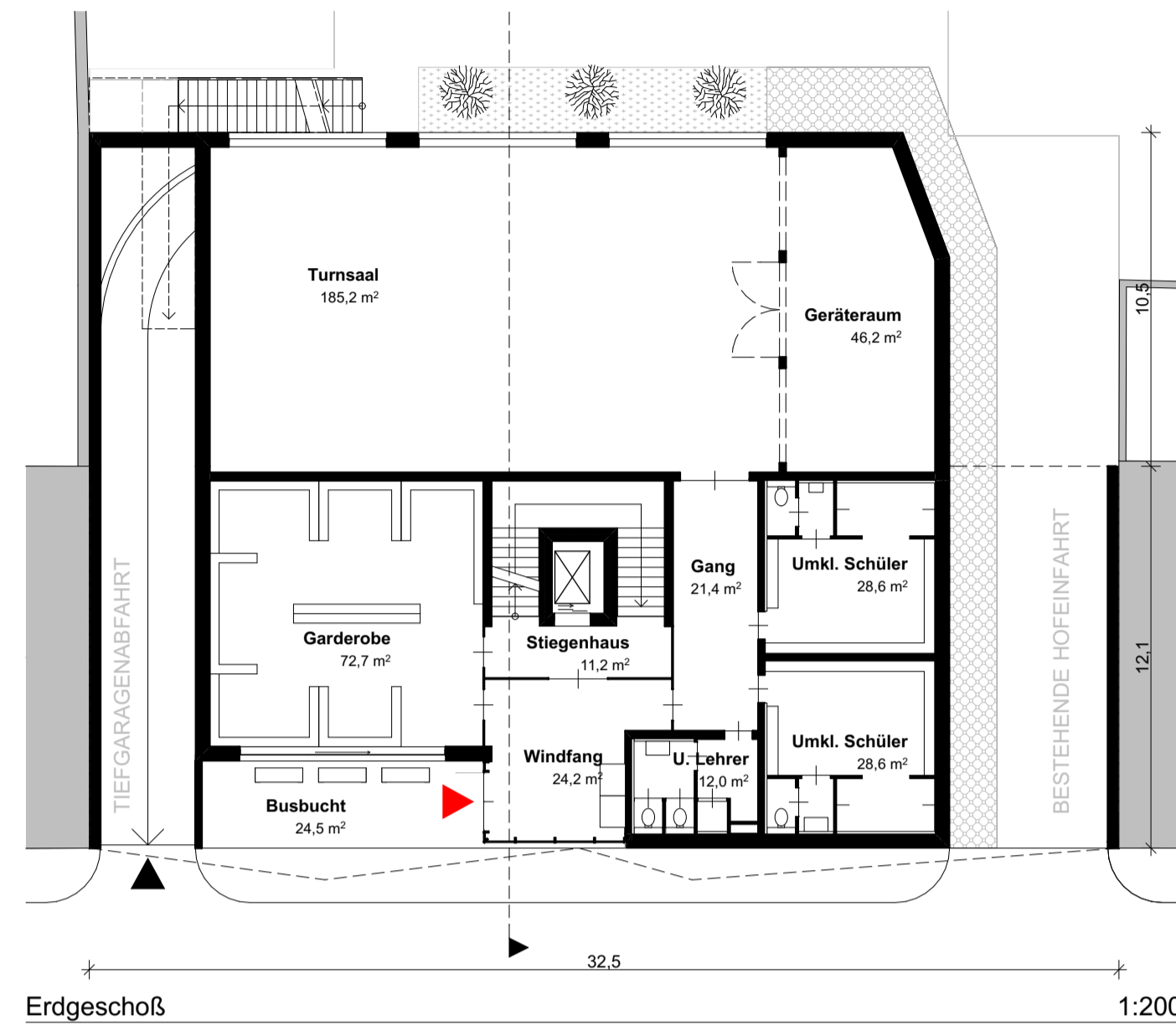
Kellergeschoß 1:200



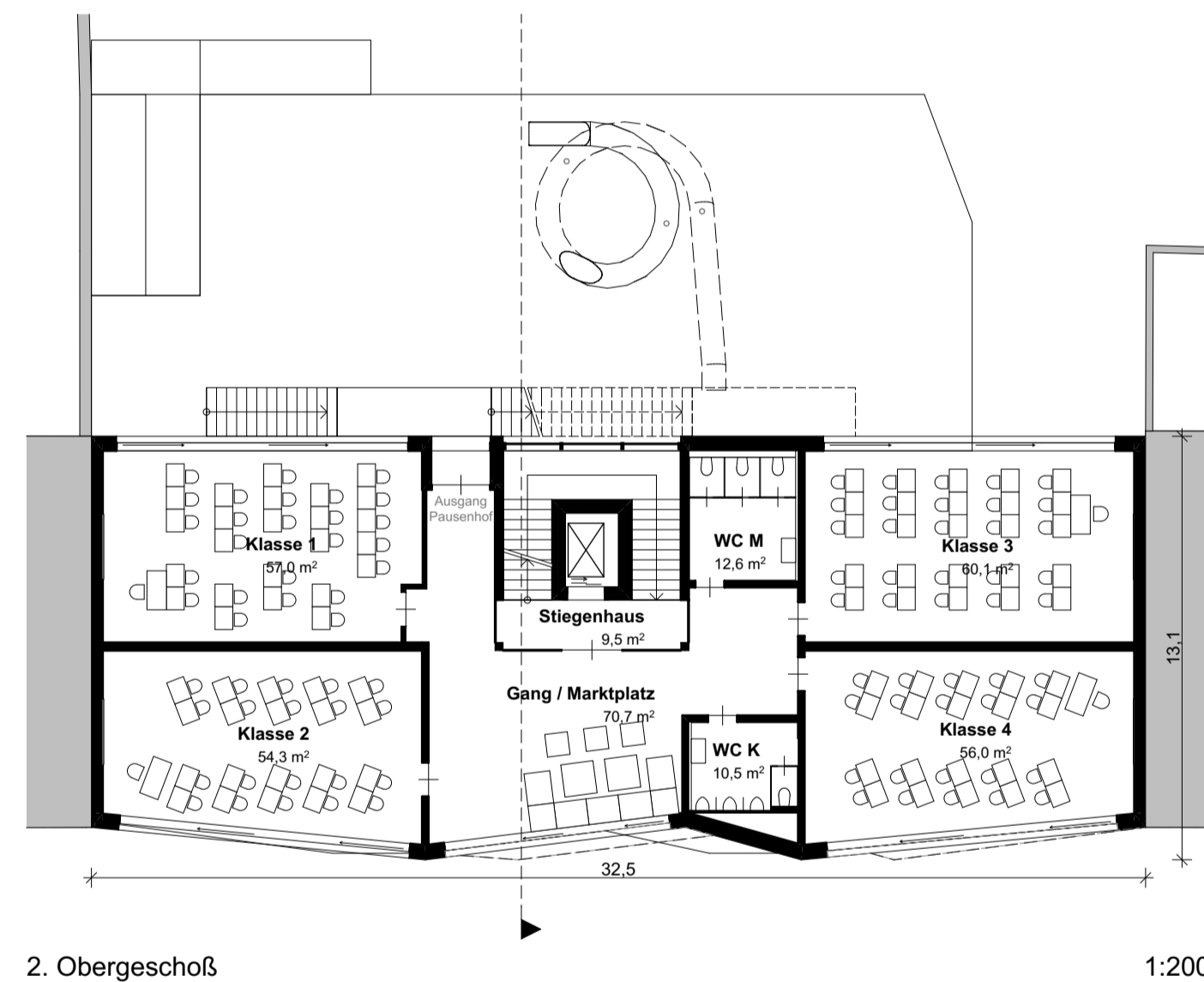
1. Obergeschoß 1:200



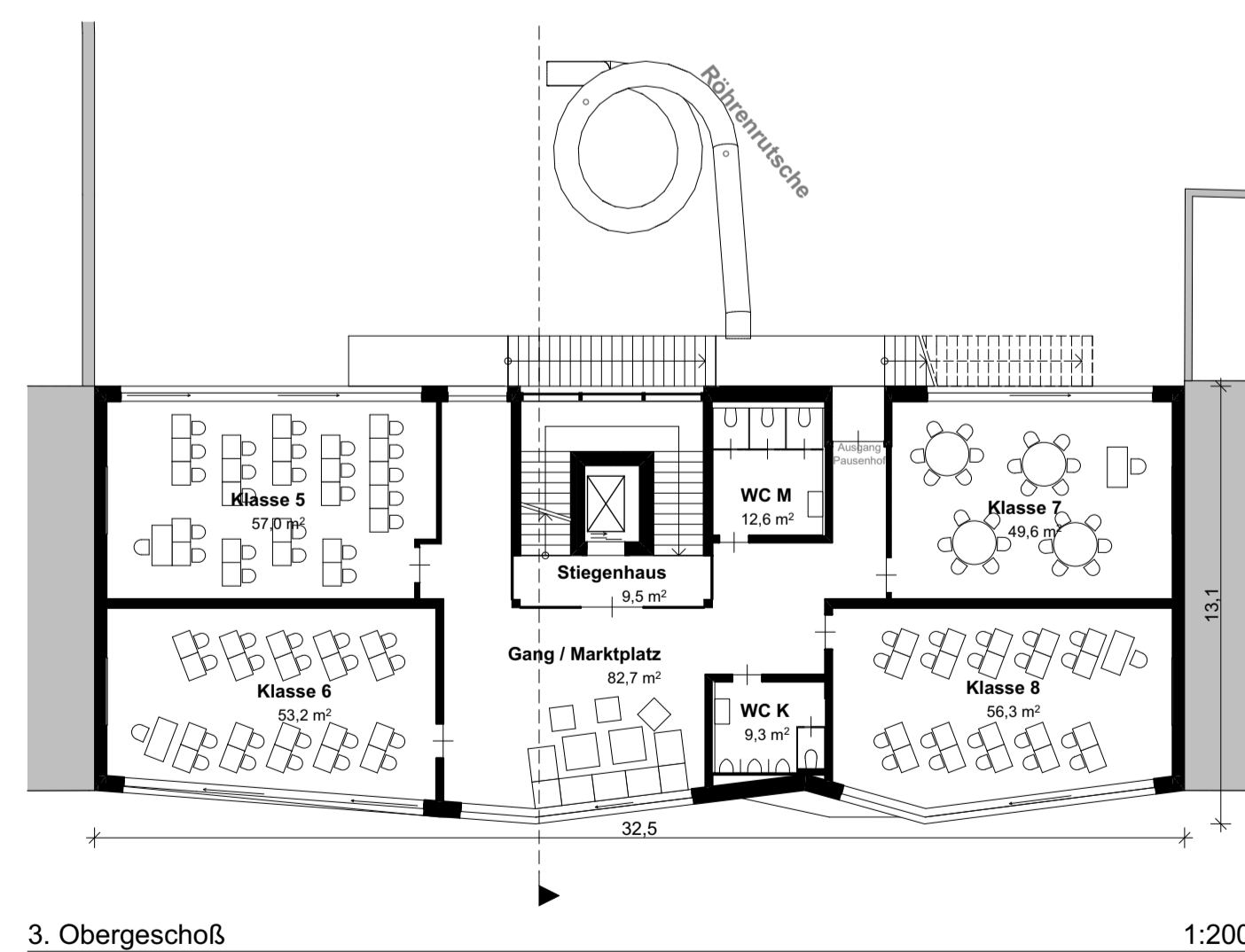
Dachgeschoß 1:200



Erdgeschoß 1:200



2. Obergeschoß 1:200



3. Obergeschoß 1:200



GRZ 0,68 GFK 2,91 BAK 4,4mio

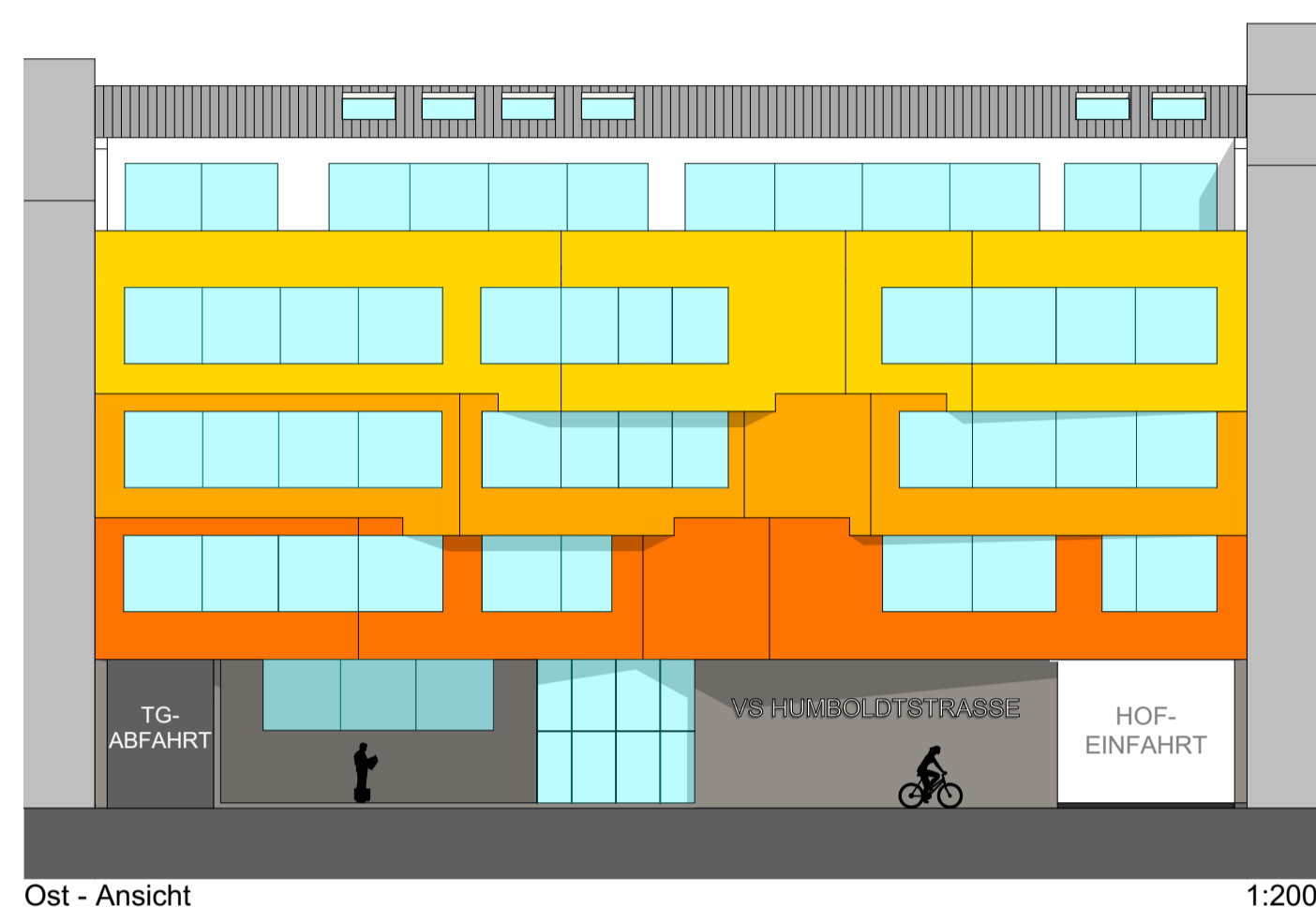
Hinter diesem Projekt steckt die Idee eines neuen Konzeptes für die Schulgebäudegestaltung. Dieses neuartige Konzept spiegelt sich auch in der unorthodoxen, wellenförmigen, kantig strukturierten Fassade wider. Aufgrund der knapp bemessenen Baulücke ist der Baukörper eher kompakt gehalten.

Im Vordergrund steht das freie Lernen in den modernen Klassenräumen, dem offen gestalteten Dachgeschoß und den „Marktplätzen“. Die Marktplätze, welche jeweils vier Klassen miteinander verbinden, laden zum aktiven Lernen mit Klassenkollegen ein und dienen in den Pausen zur Entspannung vom Unterricht. Das Dachgeschoß erlaubt eine flexible Gestaltung durch mobile Trennwände und verschiebbare Bücherregale.

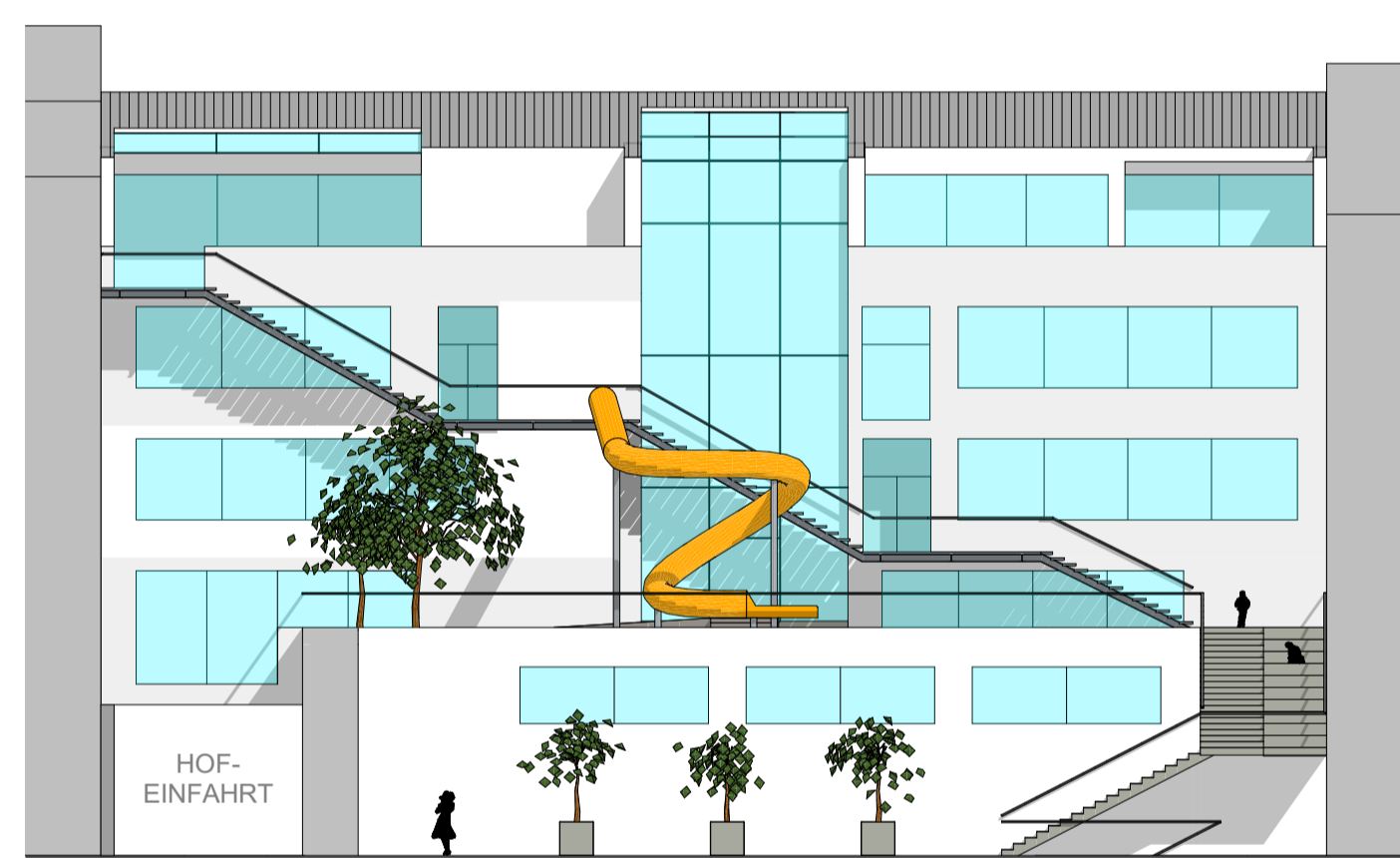
Als Schulhof dient die Terrasse über dem Turnsaal, welche über das Zwischenpodest im ersten Obergeschoß erreicht wird und viele Möglichkeiten bietet, die Pause im Freien zu verbringen. Durch eine Außentreppe auf der hofzugewandten Fassadenseite ist es möglich, die Terrasse von jedem Geschoß aus zu erreichen.

IOÖ BAUTECHNIKPREIS 2016

020607



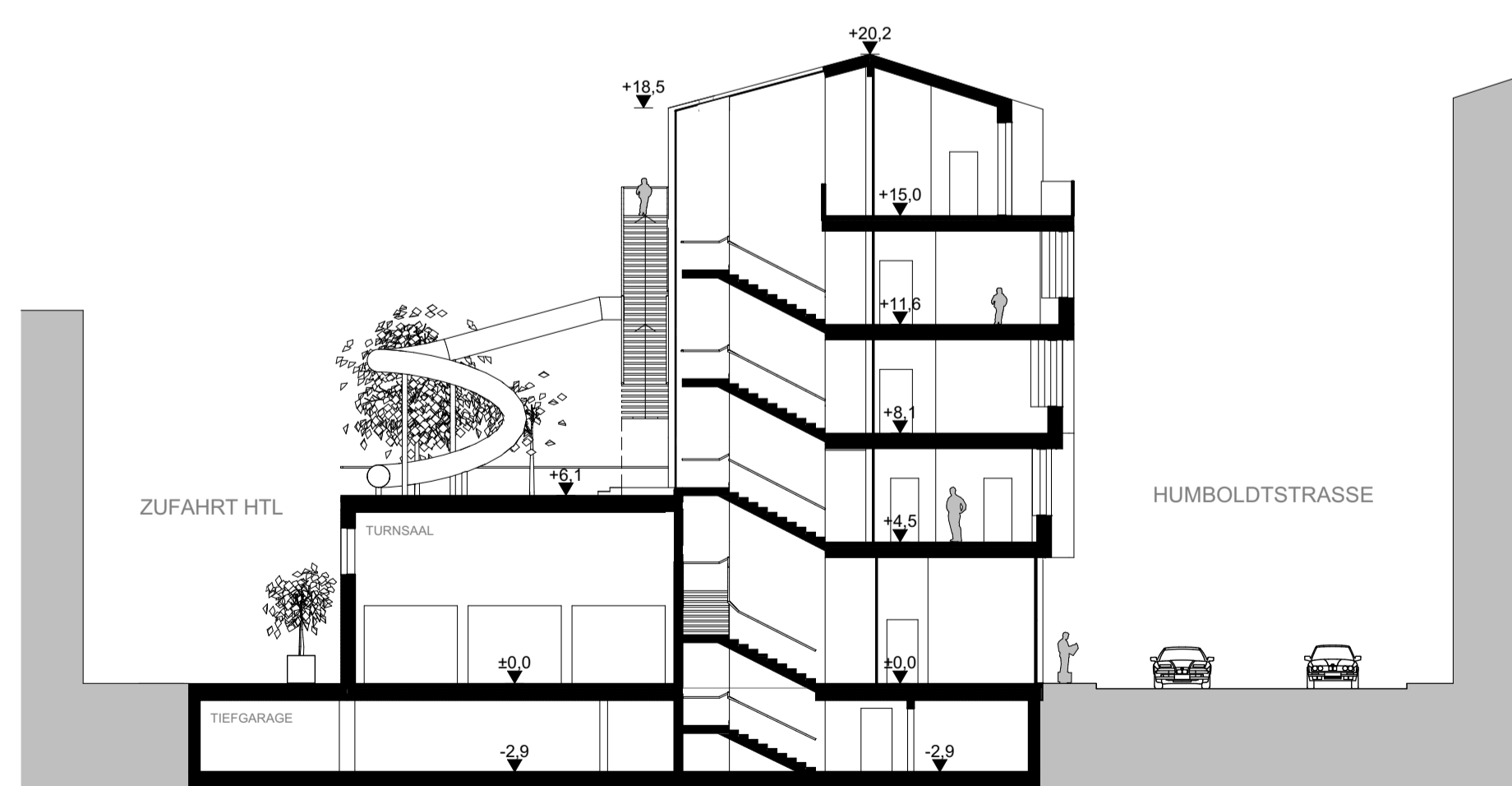
Ost - Ansicht 1:200



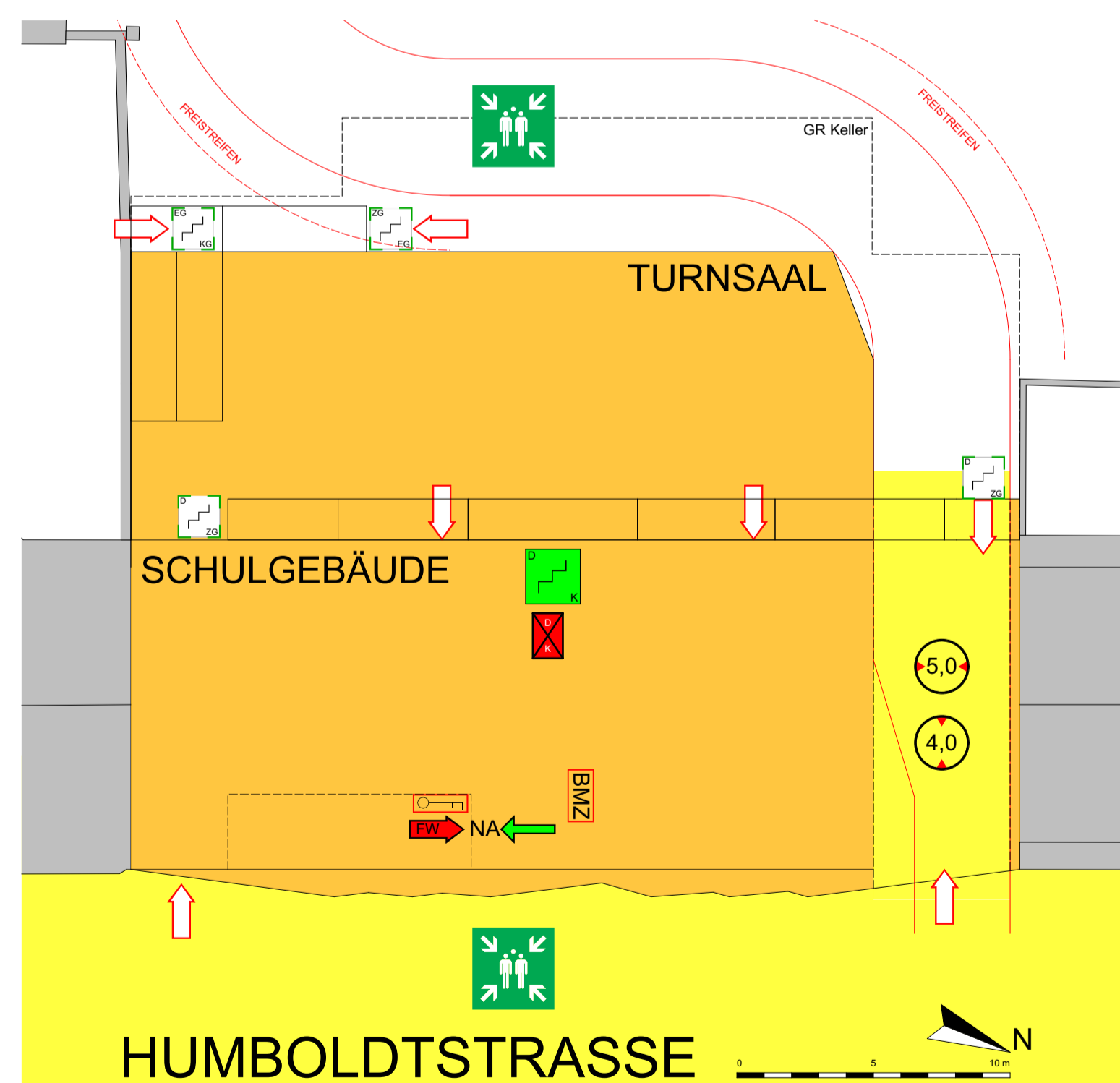
West - Ansicht 1:200



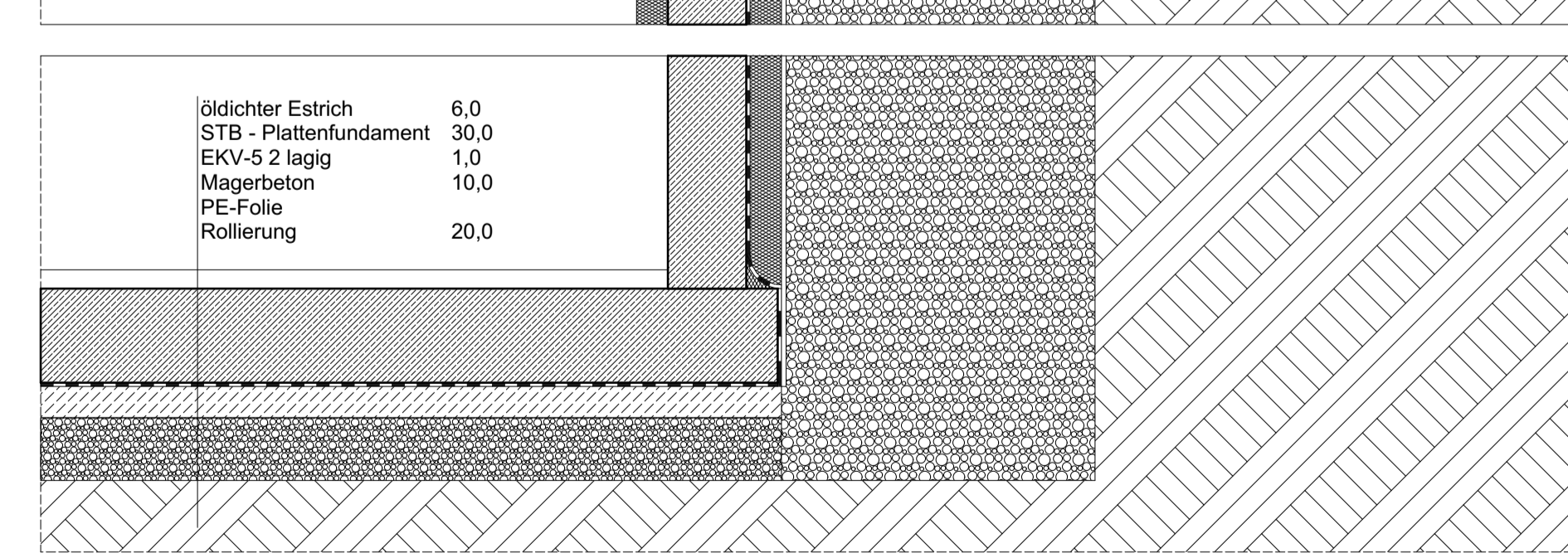
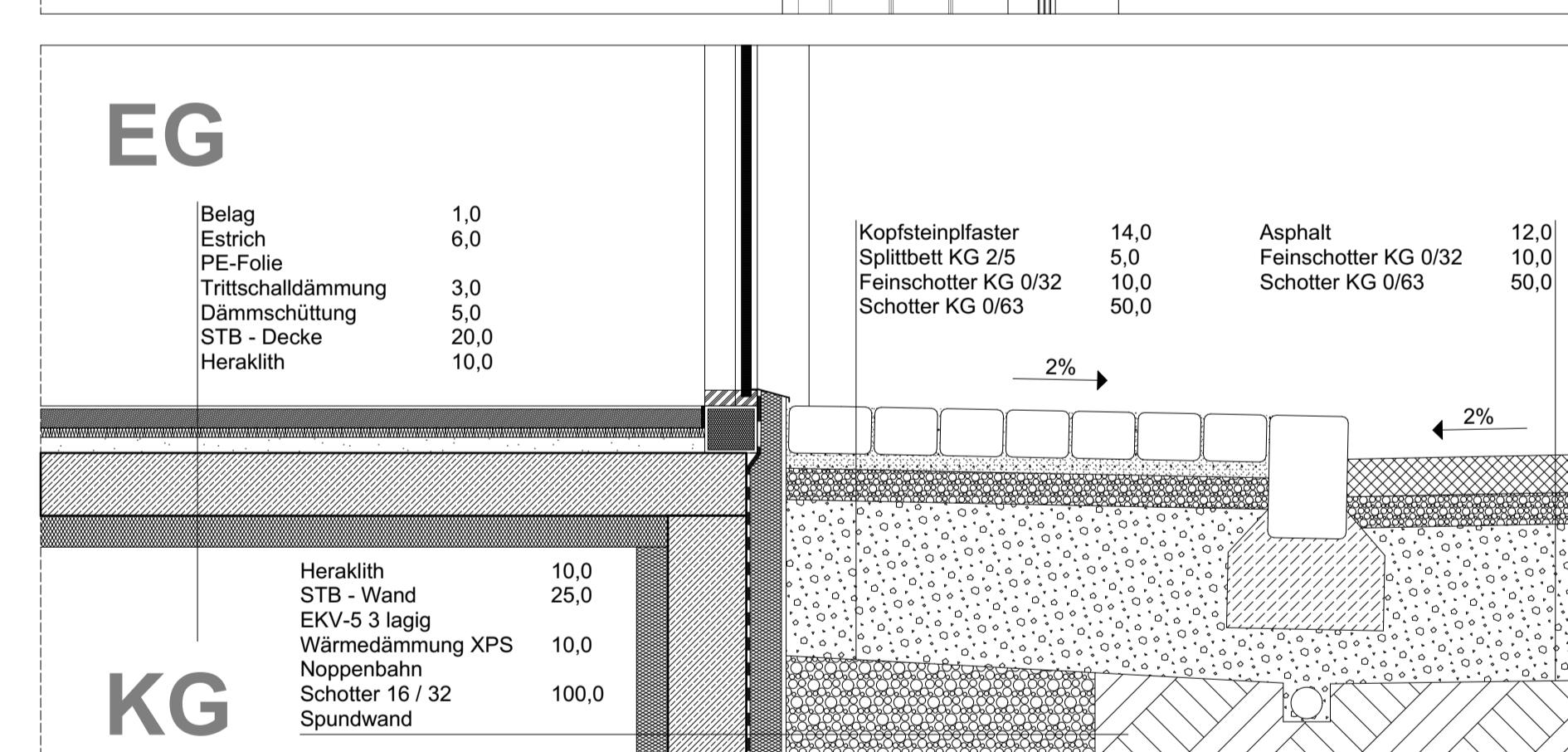
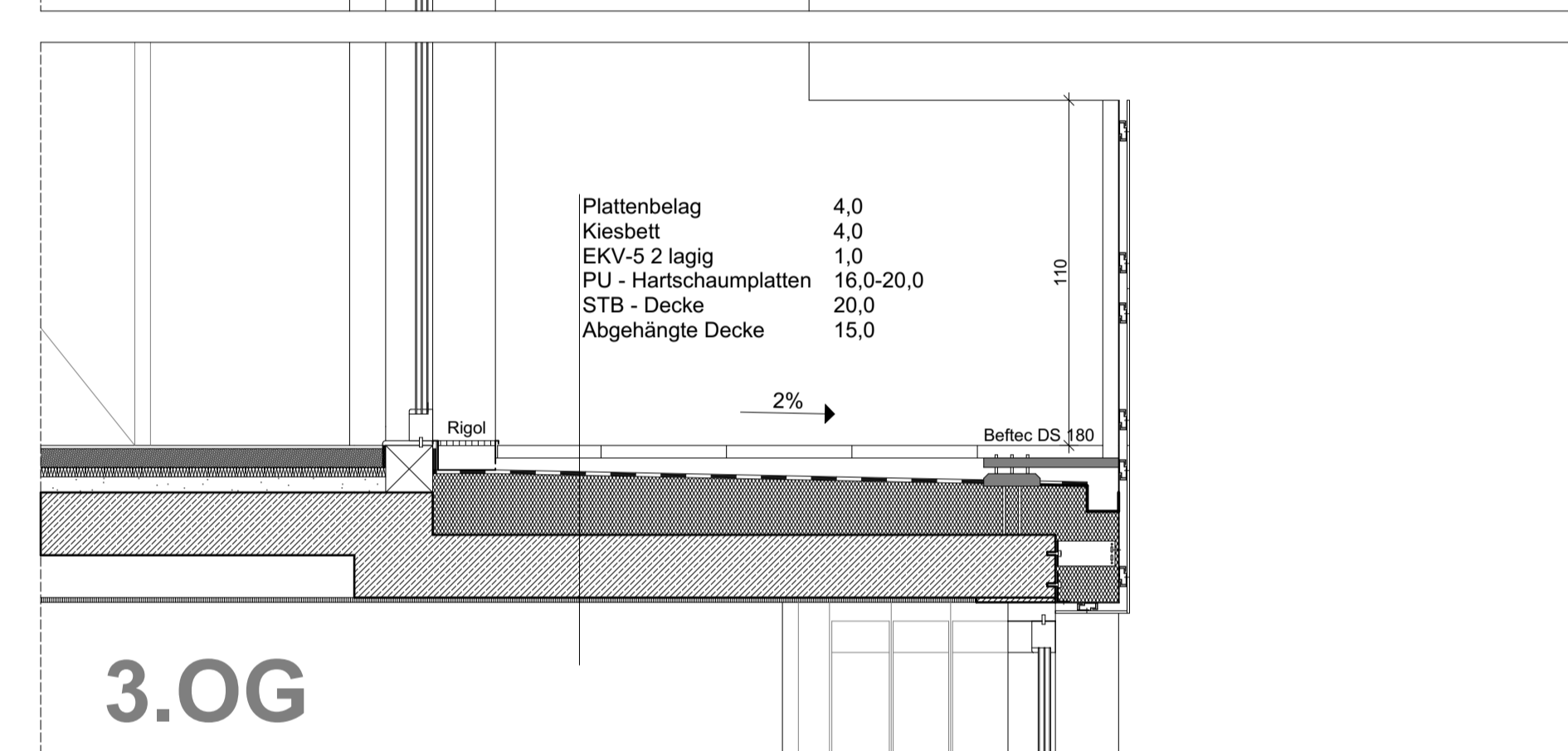
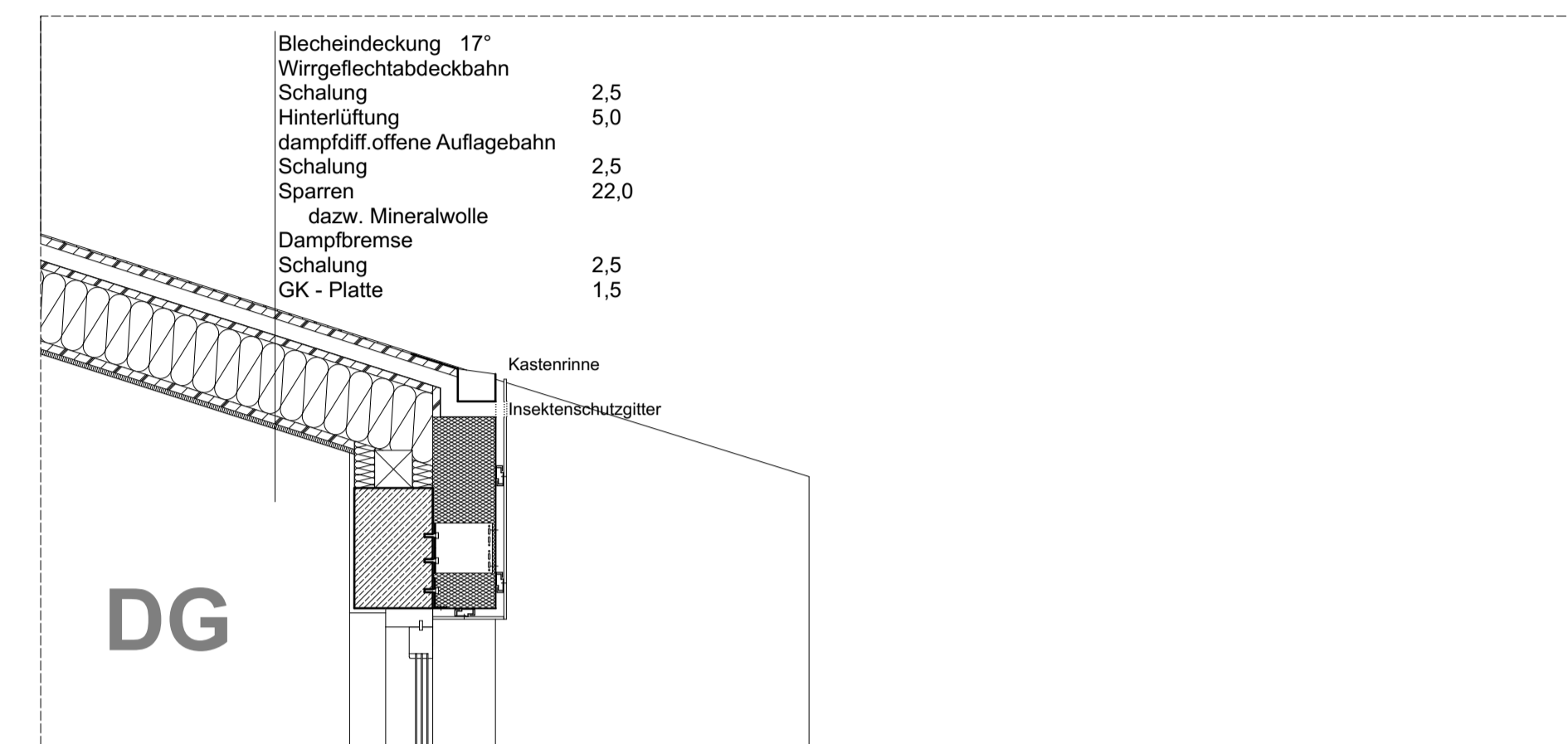
Lageplan 1:500



Schnitt 1:200



Brandschutzplan: Lageplan 1:200



Fassadenschnitt 1:20