

LIGHT EXPLORATION CENTER NEW YORK

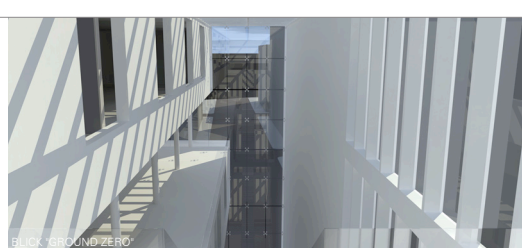
151001743 - BASTIAN FUCHS
SS09 - KONZEPTIONELLER ENTWURF



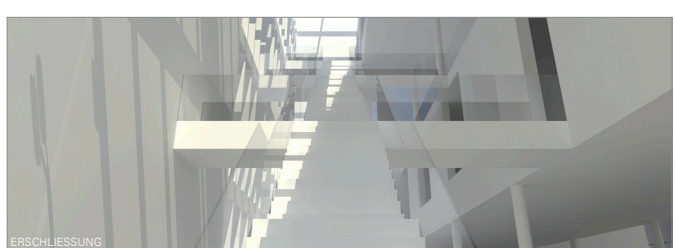
RESTAURANTE/CAFE



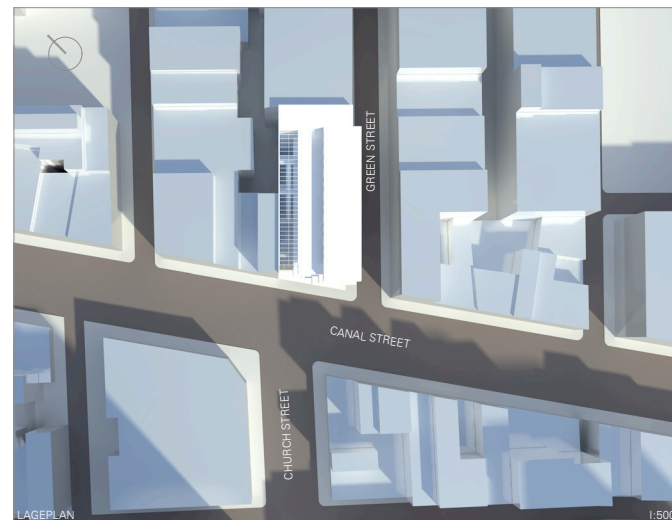
MEDIEN CENTER



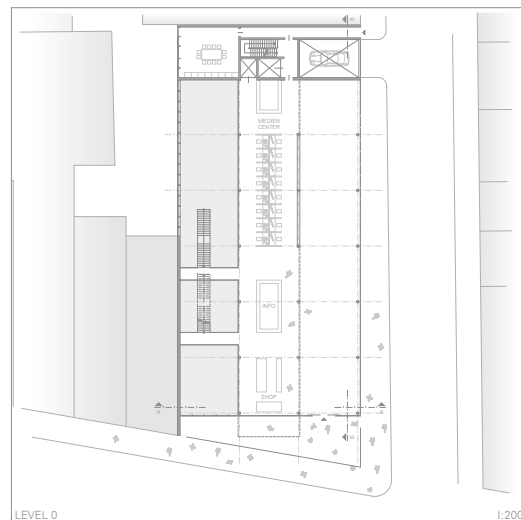
BACK GROUND ZERO



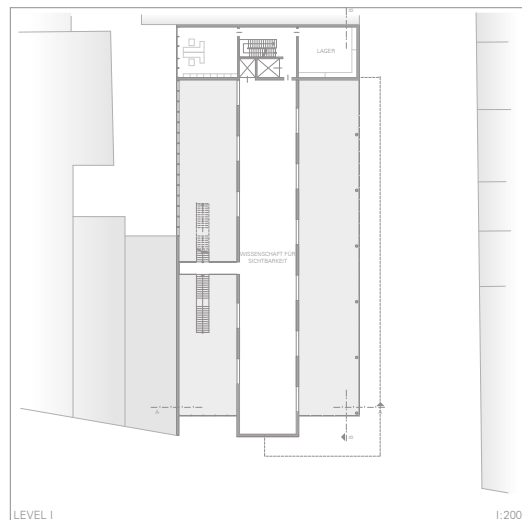
ERSCHLISSUNG



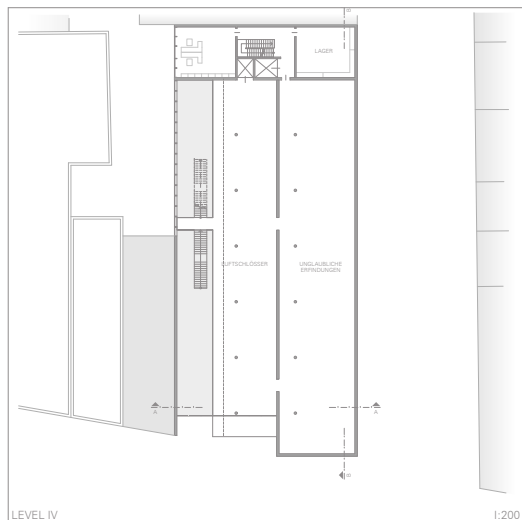
LAGEPLAN



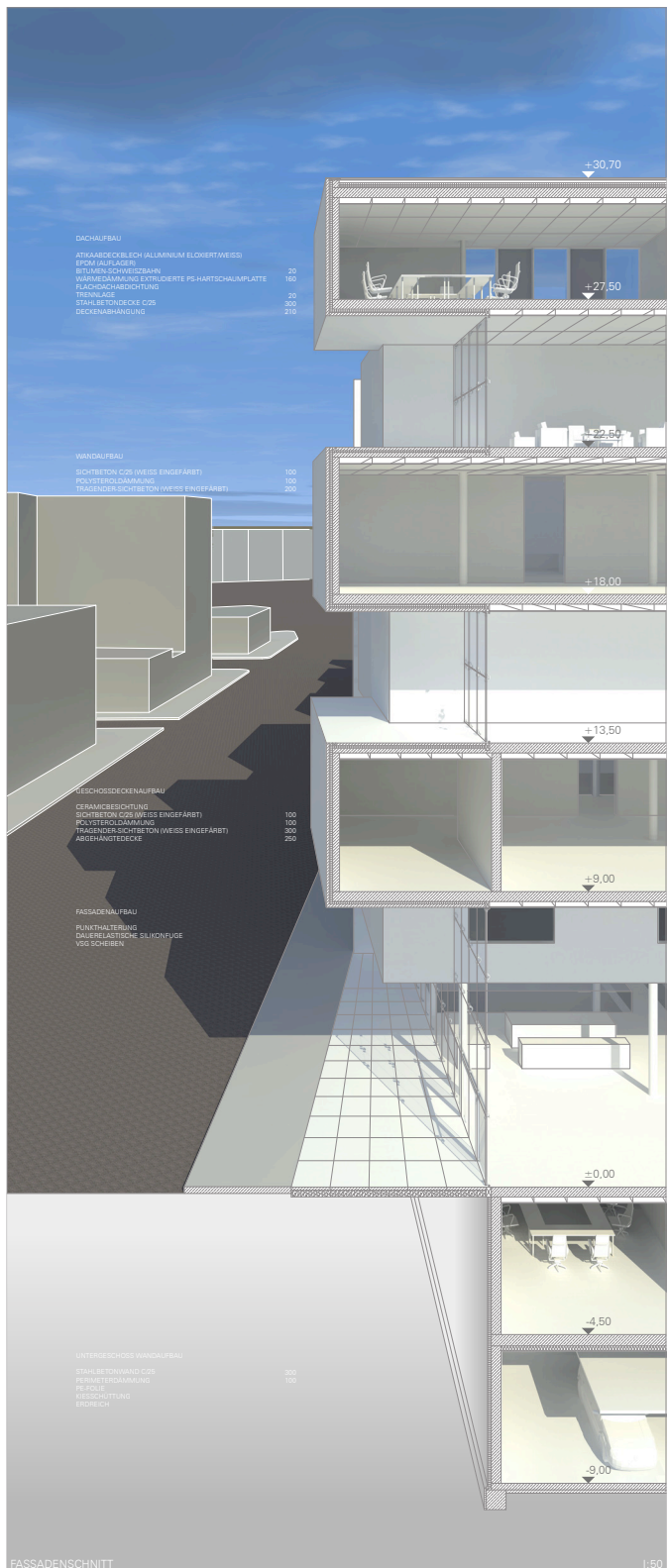
LEVEL 0



LEVEL I



LEVEL IV



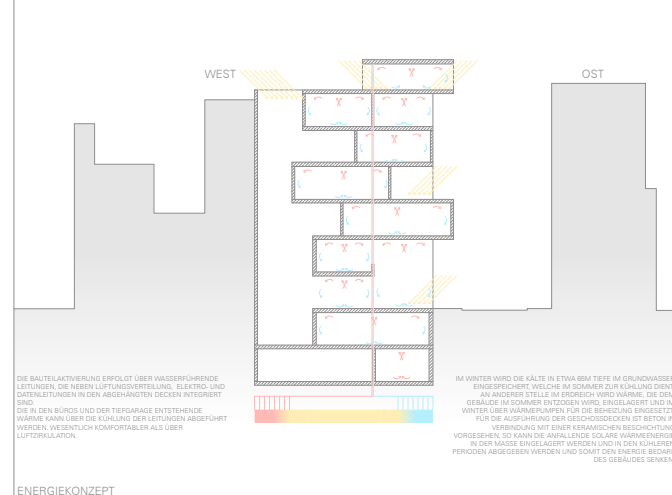
FASSADENSCHNITT

KÖNNEN WIR UNS EIN LEBEN OHNE LICHT VORSTELLEN?

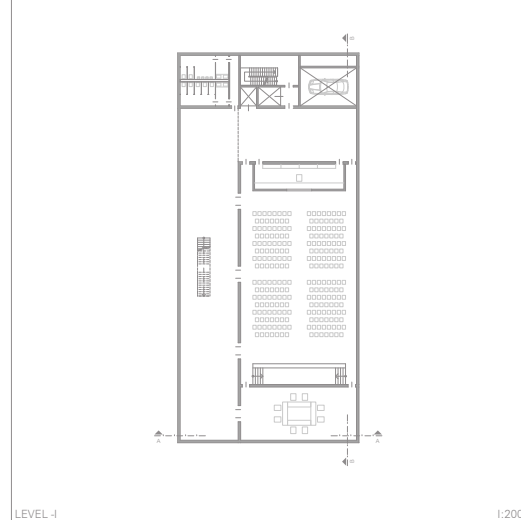
DER GEDANKE "LEBEN OHNE LICHT" IST BEÄNGSTIGEND. MUSEEN WERDEN ÜBLICHERWEISE MIT DEM WISSEN ÜBER DIE GESCHICHTE, DIE VERGANGENHEIT, IN VERBINDUNG GEBRACHT. LICHT HAT EBENFALLS EINE LANGE PHASE VON NEUERUNGEN, ENTWICKLUNGEN UND MIT DEM LICHT VERBUNDENE ÄNDERUNGEN ERFAHREN. UM ZU VERSTEHEN, ZU ERFAHREN UND ÜBER LICHT ZU LERNEN IST EIN MUSEUM FÜR LICHT: "LIGHT EXPLORATION CENTER" IM STADTEILT SOHO, MANHATTEN GEPLANT. DIE IDEE IST ÜBER LICHT ZU LERNEN, ZU VERSTEHEN UND ZU ERFAHREN, UM RÄUME ZU SCHAFFEN, WELCHE DIE GESCHICHTE DES LICHTES ZEIGEN, DIE MYSTERIEN DES LICHTES, ERFINDUNGEN DES LICHTES, KONZEPTE FÜR LICHT UND SEHEN, WISSENSCHAFT IN VERBINDUNG MIT LICHT, TECHNOLOGISCHEN NEUERUNGEN ETC. ZU PRÄSENTIEREN.

DER GRUNDGEDANKE DES ENTWURFES BESTEHT DARIN RÄUME ZU SCHAFFEN IN DENEN MAN DAS LEBEN OHNE LICHT UND DAS LEBEN IN VERBINDUNG MIT VERSCHIEDENEN LICHTSITUATIONEN SPÜREN KANN. DURCH DAS VERSCHIEBEN AUF EINANDER LIEGENDER RIEGEL SIND DIESE BEREICHE ENTSTANDEN UND DER BESUCHER KANN SIE HAUTNAH SPÜREN. EIN ZWEITER WICHTIGER ASPEKT FÜR MICH WAR ES DIE LAGE DES GRUNDSTÜCKES ZU NUTZEN UM DEM BESUCHER AUS JEDER ETAGE DES GEBÄUDES EINEN BLICK AUF DIE SKYLINE VON MANHATTEN ZU ERMÖGLICHEN.

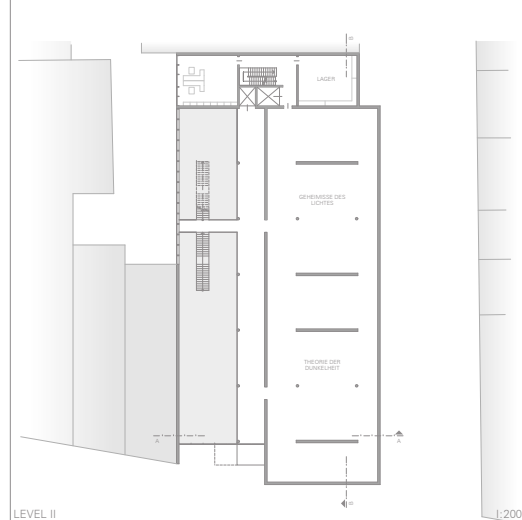
DIE ÜBEREINANDER VERSCHOBENEN RIEGEL SIND IN WEISS EINGEFÄRBTEN SICHTBETON AUSGEFÜHRT UM SOMIT DIE FARBBLICHEN REFLEXIONEN DER UMGEBENDEN NACHBARGEBÄUDE AUFZUNEHMEN. DIE GLASFASADE IST IN EINER PUNKTGEHALTENEN KONSTRUKTION AUSGEFÜHRT UND SPIEGELT EINE GEWISSE LEICHTIGKEIT GEGENÜBER DEN MASSIVEN GEBÄUDETEILEN WIEDER.



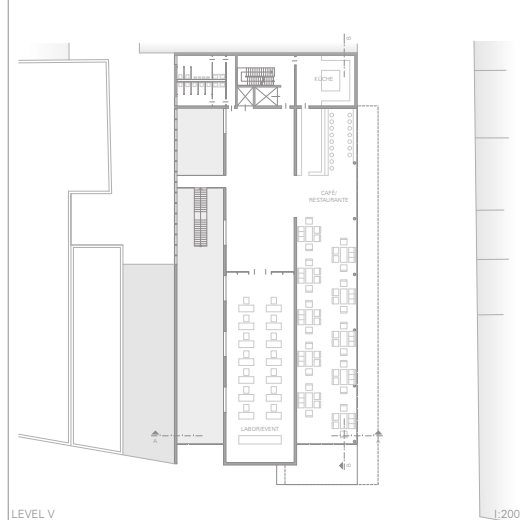
ENERGIEKONZEPT



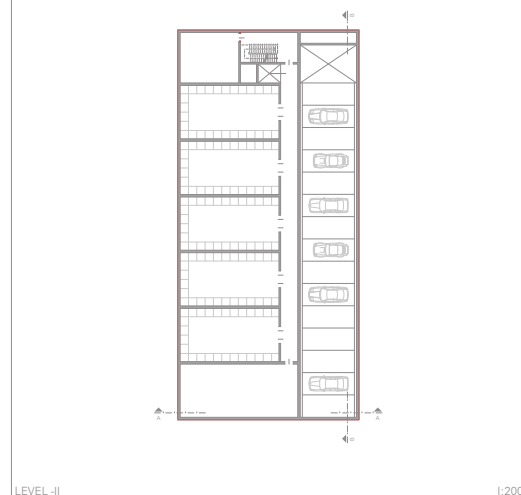
LEVEL 4



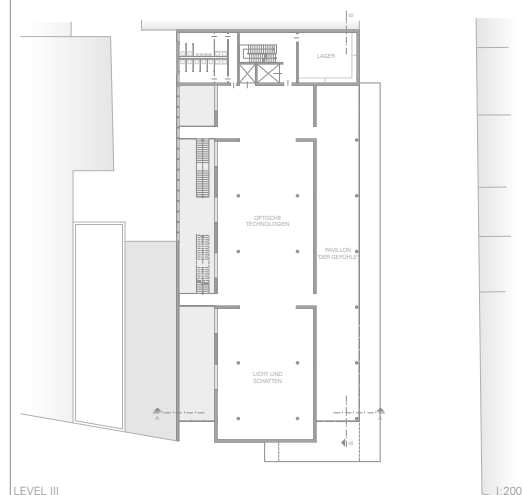
LEVEL II



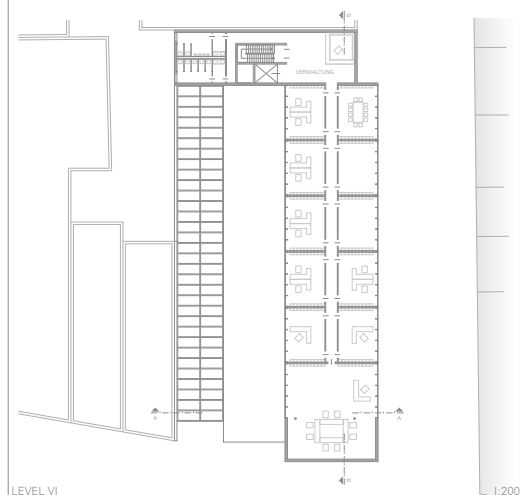
LEVEL V



LEVEL -II



LEVEL III



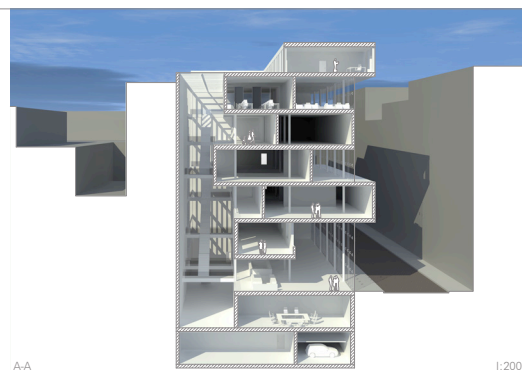
LEVEL VI



CANAL STREET-GREEN STREET



CANAL STREET



A-A



GREEN STREET



B-B